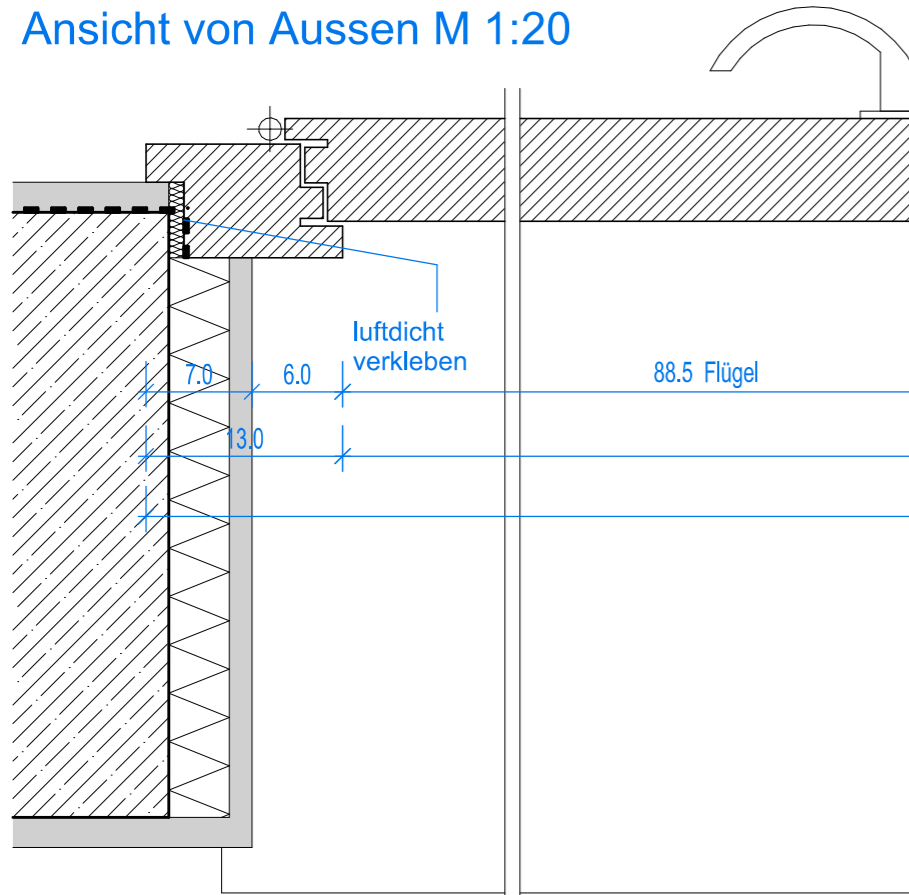
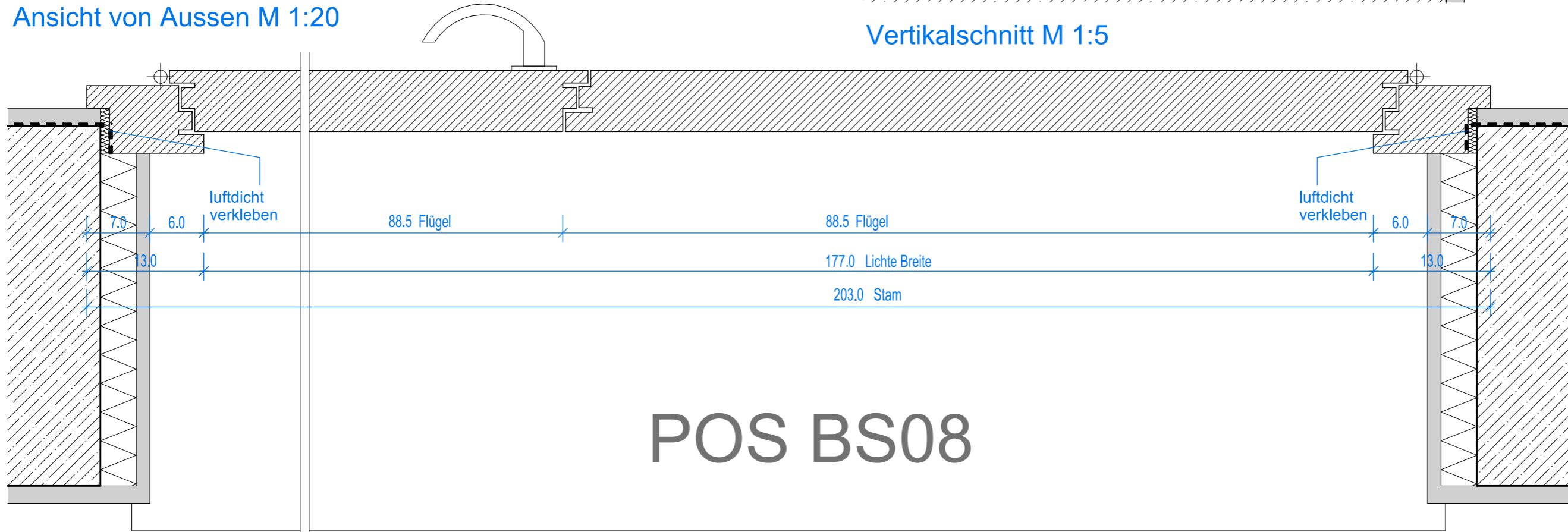


Ansicht von Aussen M 1:20

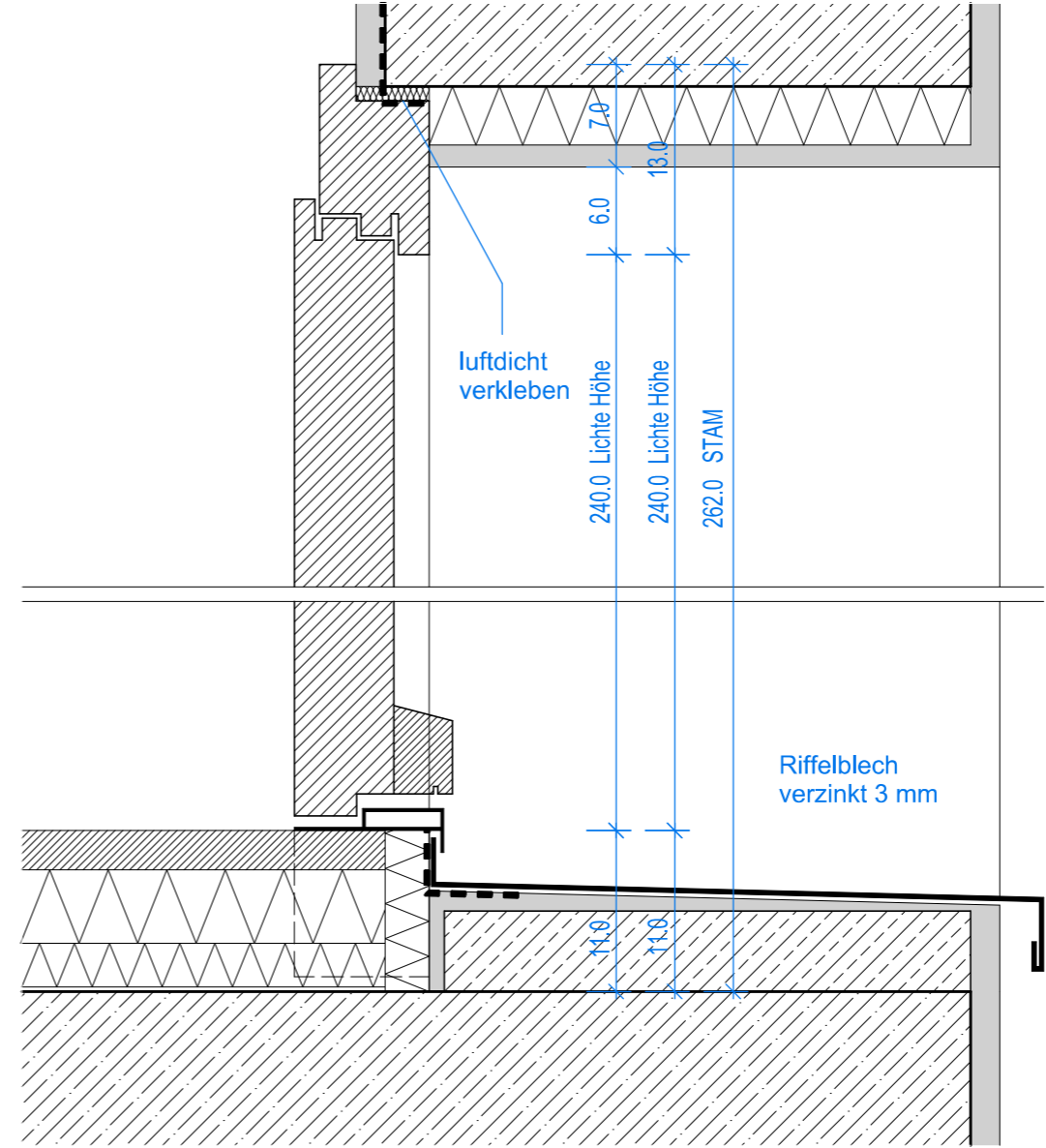


Horizontalschnitt M 1:5



POS BS08

Vertikalschnitt M 1:5



Naturmasse nehmen. Alle Masse sind auf die Bestandsmasse abzustimmen. Bei Abweichungen ist Rücksprache mit dem Planer zu halten!

PROJEKT	Festsaal Freie Waldorfschule Wangen e.V.		BAUHERR	Freie Waldorfschule Wangen e.V. Rudolf-Steiner- Straße 4 88239 Wangen	
DETAIL	POS BS08 Bühne / Rampe		GEZEICHNET	RL	DATUM
GEWERK	Bauschreiner		PLANNUMMER	12.17	INDEX
	gruberlocher architektur		MASSTAB	1:5	A
	Praßbergstraße 35 88239 Wangen		T 0151 54244923 F 07522 972952		locher@gruberlocher.com